

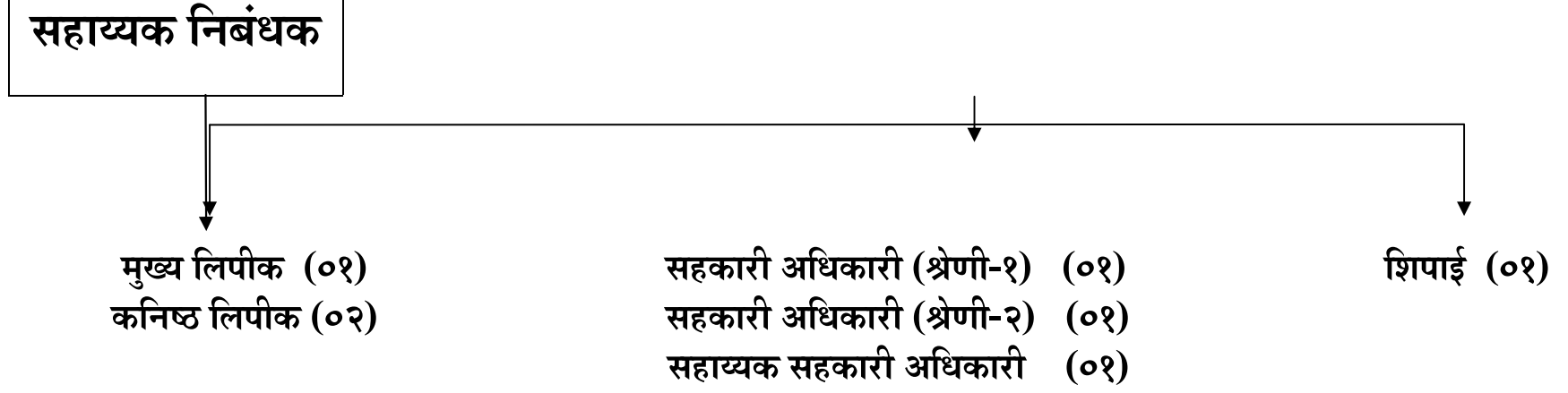
माहितीचा अधिकार अधिनियम २००५ कलम ४ (१)(b)(i)

मंगळवेढा येथील सहाय्यक निबंधक, सहकारी संस्था, मंगळवेढा या सार्वजनिक प्राधिकरणाच्या कामांचा आणि कर्तव्यांचा तपशील

१.	सार्वजनिक प्राधिकरणाचे नांव	सहाय्यक निबंधक, सहकारी संस्था, मंगळवेढा ता. मंगळवेढा.
२.	संपूर्ण पत्ता	शिशू विहार, दुर्गा माता नगर, कारखाना रोड, मंगळवेढा.
३.	कार्यालय प्रमुख	सहाय्यक निबंधक,
४.	कोणत्या खात्याच्या अंतर्गत हे कार्यालय आहे	सहकार पणन व वस्त्रोद्योग विभाग.
५.	कामाचा अहवाल कोणत्या कार्यालयाकडे सादर केला जातो.	सहकार आयुक्त व निबंधक, सह.संस्था, म.रा पुणे विभागीय सहनिबंधक,सह.सं.पुणे विभाग, पुणे
६.	कार्यक्ष	तालुका मंगळवेढा.
७.	अंगीकृत व्रत (Mission)	
८.	ध्येय / धोरण (Vision)	
९.	साध्य	
१०.	प्रत्यक्ष कार्य	सहकारी संस्था नोंदणी, नियंत्रण
११.	जनतेला देत असलेल्या सेवांचा थोडक्यात तपशील	नागरीकांचे सनद
१२.	स्थावर मालमत्ता (येथे तुमच्या प्राधिकरणाची जमीन, इमारत, आणि अन्य स्थावर मालमत्तेचा तपशील द्यावा)	भाड्याची ईमारत
१३.	प्राधिकरणाच्या संरचनेचा तक्ता (वंशवृक्षाचा तक्ता जसा असतो तसा तक्ता काढून, प्रत्येक पातळीवर कार्यक्ष व संपर्काच्या पत्त्याशी त्याची जोड घालून दाखवावा)	खालील प्रमाणे
१४.	कार्यालयाची वेळ आणि दुरध्वनी क्रमांक (सर्व दुरध्वनी क्रमांक, फॅक्स क्रमांक, ई-मेल आणि कार्यालयीन कालानंतरचा संपर्काचा तातडीचा क्रमांक असेल तर तोही क्रमांक द्यावा)	कार्यालयाची वेळ स. ९.४५ ते ५.४५ दुरध्वनी क्रमांक ०२१८८-२२०२०९
१५.	साप्ताहिक सुट्टी आणि विशेष सेवांचा कालावधी	साप्ताहिक सुट्टी रविवार, दुसरा व चौथा शनिवार

सहाय्यक निबंधक,  
सहकारी संस्था, मंगळवेढा.

सहाय्यक निबंधक, सहकारी संस्था, मंगळवेढा या सार्वजनिक प्राधिकरणाची संरचना



सहाय्यक निबंधक,  
सहकारी संस्था, मंगळवेढा.

कलम ४ (१) (b) (i) नमुना क

मंगळवेढा येथील सहाय्यक निबंधक, सहकारी संस्था, मंगळवेढा या सार्वजनिक प्राधिकरणातील अधिकारी व कर्मचारी यांच्या अधिकार कक्षा  
क

अ.क्र.	अधिकार पद	आर्थिक अधिकार	संबंधीत कायदा/नियम/आदेश/राजपत्र	शेरा असल्यास

ख

अ.क्र.	अधिकार पद	प्रशासनिक अधिकार	संबंधीत कायदा/नियम/आदेश/राजपत्र	शेरा असल्यास

ग

अ.क्र.	अधिकार पद	फौजदारी अधिकार	संबंधीत कायदा/नियम/आदेश/राजपत्र	शेरा असल्यास

घ

अ.क्र.	अधिकार पद	अर्धन्यायिक अधिकार	संबंधीत कायदा/नियम/आदेश/राजपत्र	शेरा असल्यास

य

अ.क्र.	अधिकार पद	न्यायिक अधिकार	संबंधीत कायदा/नियम/आदेश/राजपत्र	शेरा असल्यास

सहाय्यक निबंधक,  
सहकारी संस्था, मंगळवेढा.

कलम ४ (१)(b)(ii) नमुना ख

मंगळवेढा येथील सहाय्यक निबंधक, सहकारी संस्था, मंगळवेढा या सार्वजनिक प्राधिकरणातील अधिकारी व कर्मचारी यांची कर्तव्ये

क

अ.क्र.	अधिकार पद	आर्थिक कर्तव्ये	संबंधीत कायदा/नियम/आदेश/राजपत्र	शेरा असल्यास
--	--	--	--	--

ख

अ.क्र.	अधिकार पद	प्रशासनिक कर्तव्ये	संबंधीत कायदा/नियम/आदेश/राजपत्र	शेरा असल्यास
१	सहाय्यक निबंधक, सहकारी संस्था, मंगळवेढा.	सहकारी संस्थांवर योग्य नियंत्रण	महाराष्ट्र सहकारी संस्था अधिनियम १९६० व नियम १९६१	--

ग

अ.क्र.	अधिकार पद	फौजदारी कर्तव्ये	संबंधीत कायदा/नियम/आदेश/राजपत्र	शेरा असल्यास
--	--	--	--	--

घ

अ.क्र.	अधिकार पद	अर्धन्यायिक कर्तव्ये	संबंधीत कायदा/नियम/आदेश/राजपत्र	शेरा असल्यास
१	सहाय्यक निबंधक, सहकारी संस्था, मंगळवेढा.	तक्रार निवारण करणे, सभासदांचे हक्कांचे संरक्षण करणे.	महाराष्ट्र सहकारी संस्था अधिनियम १९६० व नियम १९६१	--

य

अ.क्र.	अधिकार पद	न्यायिक कर्तव्ये	संबंधीत कायदा/नियम/आदेश/राजपत्र	शेरा असल्यास
--	--	--	--	--

सहाय्यक निबंधक,  
सहकारी संस्था, मंगळवेढा.

**कलम ४ (१)(b)(iii)**

**मंगळवेढा येथील सहाय्यक निबंधक, सहकारी संस्था, मंगळवेढा** या सार्वजनिक प्राधिकरणात कोणताही निर्णय घेताना पाळली जाणारी निर्णय प्रक्रियेची आणि त्यावरील देखरेखीची पध्दत आणि सोपवलेले व्यक्तिगत उत्तरदायित्व

कामाचे नांव	:
संबंधित तरतूद	:
संबंधित अधिनियम	:
नियम	:
शासन निर्णय	:
परिपत्रक क्र.	:
कार्यालयीन आदेश	:

अ.क्र.	कामाचे स्वरूप	कामाचे टप्पे	अपेक्षित कालावधी	प्रत्येक कामाबाबत आणि प्रत्येक टप्प्यावर कर्मचा-यांची व अधिका-याची भूमिका आणि जबाबदारी	शेरा असल्यास
१	सहकारी संस्था नोंदणी, पोटनियम दुरुस्ती.	०२	०२ महिने	प्रकरण छाननी, परिपूर्ण प्रस्तावावर कार्यवाही	--
२	कलम ७६ अन्वये सभा बोलाविण्याबाबत कार्यवाही.	०१	०१ महिना	नोटीस बजावणे, सभा पार पाडणे.	--
३	अविश्वास ठराव पारीत करणे.	०२	०७ दिवस	नोटीस बजावणे, सभा घेऊन मतदान घेणे.	--
४	गुळ / खांडसरी वरील गुन्हाळांना परवाना देणे.	०२	०७ दिवस	प्रस्ताव छाननी, परवाना मंजूरी.	--
५	जनतेकडून आलेल्या तक्रारीच्या निवाणासंबंधी	०२	०७ दिवस	चौकशी करणे, निर्णय देणे.	--

सहाय्यक निबंधक,  
सहकारी संस्था, मंगळवेढा.

**कलम ४ (१)(b)(iv) नमुना क**

**मंगळवेढा येथील सहाय्यक निबंधक, सहकारी संस्था, मंगळवेढा या सार्वजनिक प्राधिकरणात होणा-या कामासंबंधी सर्वसामान्यपणे ठरविलेली भौतिक व आर्थिक उद्दिष्टे**

संस्थापातळीवर ठरवलेले मासिक / त्रैमासिक / अर्धवार्षिक / वार्षिक उद्दिष्टे

अ.क्र.	अधिकार पद	काम	भौतिक उद्दिष्टे (एकांकात)	आर्थिक उद्दिष्टे (रु.)	कालावधी (असल्यास)	शेरा
०१	सहाय्यक निबंधक, सहकारी संस्था, मंगळवेढा.	शासकीय वसूली (चालू मागणी)	--	मागणीच्या १०० टक्के पूर्ण करणे.	०१ वर्षे	--
		शासकीय वसूली (थकीत मागणी )	--	मागणीच्या ५० टक्के पूर्ण करणे.	०१ वर्षे	--

सहाय्यक निबंधक,  
सहकारी संस्था, मंगळवेढा.

**कलम ४ (१)(b)(v) नमुना क**

**मंगळवेढा येथील सहाय्यक निबंधक, सहकारी संस्था, मंगळवेढा या सार्वजनिक प्राधिकरणात होणा-या कामासंबंधी सर्वसामान्यपणे आखलेले नियम**

अ.क्र.	नियम	संबंधीत शासकीय निर्णय /कार्यालयीन आदेश /नियम / राजपत्र वगैरेंचा क्रमांक व तारीख	शेरा असल्यास

सहाय्यक निबंधक,  
सहकारी संस्था, मंगळवेढा.

**कलम ४ (१)(b)(vi)**

**मंगळवेढा येथील सहाय्यक निबंधक, सहकारी संस्था, मंगळवेढा या सार्वजनिक प्राधिकरणात उपलब्ध असलेल्या कागदपत्रांची यादी**

अ. क्र.	विषय	दस्तऐवज/धारिणी/नोंदवही यापैकी कोणत्या प्रकारात उपलब्ध	धारिणी क्र./ नोंदवही क्र.	तपशील	किती काळापर्यंत ही माहिती जतन केली जाते.
१	नोंदणीकृत सहकारी संस्था,	अ धारिका	रजिस्टरनुसार	--	कायम
	सर्व स्वायी आदेश,	धारिका	रजिस्टरनुसार	--	कायम
	सेवा पुस्तके	धारिका	--	--	कायम
२	वेतन देयके, इतर देयके, अनुदान तपशिल नोंदी,	दस्तऐवज	रजिस्टरनुसार	--	२५ वर्षे
३	योजना लाभार्थी यादी, आस्थापना विषयक बाबी, लेखापरिक्षण अहवाल, नियतकालिके.	दस्तऐवज	रजिस्टरनुसार	--	५ वर्षे
४	तक्रारी प्रकरणे, पत्रव्यवहार, माहिती.	दस्तऐवज	--	--	१ वर्षे

सहाय्यक निबंधक,  
सहकारी संस्था, मंगळवेढा.



**कलम ४ (१)(b)(vii)**

**मंगळवेढा येथील सहाय्यक निबंधक, सहकारी संस्था, मंगळवेढा** या सार्वजनिक प्राधिकरणात कोणताही धोरणात्मक निर्णय घेण्यापुर्वी किंवा त्याची कार्यालयात अंमलबजावणी करण्यापुर्वी जनतेशी अथवा जनतेच्या प्रतिनिधींशी चर्चा करण्याबाबत अस्तित्वात असलेल्या व्यवस्थेचा तपशील

अ.क्र.	कोणत्या विषयासंबंधी सल्लामसलत	व्यवस्थेची कार्यपध्दती	संबंधीत शासकीय निर्णय /कार्यालयीन आदेश/राजपत्र वगैरेंचा क्रमांक व तारीख	पुर्नविलोकनाचा काळ (Periodicity)
		--		

सहाय्यक निबंधक,  
सहकारी संस्था, मंगळवेढा.

**कलम ४ (१)(b)(vii) नमुना क**  
**मंगळवेढा येथील सहाय्यक निबंधक, सहकारी संस्था, मंगळवेढा या सार्वजनिक प्राधिकरणातील**  
**समित्या, परिषदा, अथवा मंडळांच्या बैठकीचे तपशील**

अ.क्र	समिती, मंडळ, वा परिषदेचे नांव	समिती, मंडळ वा परिषदेच्या रचनेचा ढाचा	समिती, मंडळ वा परिषदेचा उद्देश	समिती, मंडळ वा परिषदेच्या बैठकीची वारंवारता	त्या बैठकीस उपस्थित राहण्याची जनतेस मुभा आहे का	त्या बैठकीचा इतिवृत्तांत जनतेस पाहण्यासाठी उपलब्ध आहे का	त्या बैठकीचा इतिवृत्तांत कोणाकडे उपलब्ध असतो

सहाय्यक निबंधक,  
सहकारी संस्था, मंगळवेढा.

**कलम ४ (१)(b)(ix) नमुना क**  
**मंगळवेढा येथील सहाय्यक निबंधक, सहकारी संस्था, मंगळवेढा या सार्वजनिक प्राधिकरणातील**  
**कार्यालयातील अधिका-यांची यादी.**

अ.क्र.	अधिकार पद	अधिका-याचे वा कर्मचा-याचे नांव	वर्ग	नोकरीवर रुजू झाल्याचा दिनांक	संपर्कासाठी दूरध्वनी / फॅक्स, ई-मेल.
०१	सहाय्यक निबंधक	एम.एल.शिंदे(प्रभारी)	ब	--	०२१८८/२२०२०९
०२	मुख्य लिपीक	एस.एस.जाधव	क	१५/०६/२०१२	०२१८८/२२०२०९
०३	सहकारी अधिकारी (१)	व्ही.ए.सावंत	क	०३/०४/२००८	०२१८८/२२०२०९
०४	सहकारी अधिकारी (२)	व्ही.एस.नाकेदार	क	२८/०५/२००४	०२१८८/२२०२०९
०५	सहा.सह.अधिकारी	डी.एस.साळुंके	क	०१/०१/२००४	०२१८८/२२०२०९
०६	कनिष्ठ लिपीक	यु.ए.माने	क	१०/०४/२०१२	०२१८८/२२०२०९
०७	कनिष्ठ लिपीक	रीक्त	क	--	०२१८८/२२०२०९
०८	शिपाई	रीक्त	ड	--	०२१८८/२२०२०९

**सहाय्यक निबंधक,**  
**सहकारी संस्था, मंगळवेढा.**

**कलम ४ (१)(b)(x) नमुना क**  
**मंगळवेढा येथील सहाय्यक निबंधक, सहकारी संस्था, मंगळवेढा या सार्वजनिक प्राधिकरणातील**  
**अधिका-यांचे व कर्मचा-यांचे पगार .**

अ.क्र.	पद	मूळ वेतन	ग्रेड पे	शेरा
०१	सहाय्यक निबंधक	--	--	रीक्त
०२	मुख्य लिपीक	११४७०	४२००	
०३	सहकारी अधिकारी (१)	१२९३०	४३००	
०४	सहकारी अधिकारी (२)	१३९८०	४२००	
०५	सहा.सह.अधिकारी	८४७०	२४००	
०६	कनिष्ठ लिपीक	६३१०	१९००	
०७	कनिष्ठ लिपीक	--	--	रीक्त
०८	शिपाई	--	--	रीक्त

**सहाय्यक निबंधक,**  
**सहकारी संस्था, मंगळवेढा.**

**कलम ४ (१)(b)(xi) नमुना क**

**मंगळवेढा येथील सहाय्यक निबंधक, सहकारी संस्था, मंगळवेढा** या सार्वजनिक प्राधिकरणासाठी दि.१ एप्रिल २००० ते ३१ मार्च २००० या काळासाठी  
मंजूर झालेल्या आणि खर्च झालेल्या रकमेचा तपशील

\* अंदाजपत्रकाची प्रत प्रसिध्द करावी

(रुपयामध्ये)

\* मंजूर रकमेपैकी वाटून झालेल्या रकमेचा तपशील प्रसिध्द करावा.

(रुपयामध्ये)

**नमुना क चालू वर्षासाठी**

अ.क्र	अंदाजपत्रकीय शीर्ष	मंजूर रक्कम	नियोजित वापर (येथे क्षेत्रानुसार व कामानुसार स्वतंत्र पानांवर माहिती भरावी)	शेरा

**नमुना ख मागील वर्षासाठी**

अ.क्र	अंदाजपत्रकीय शीर्ष	मंजूर रक्कम	वापरलेली रक्कम	न वापरल्यामुळे परत करावी लागलेली रक्कम	परिणाम

सहाय्यक निबंधक,  
सहकारी संस्था, मंगळवेढा.

## कलम ४ (१)(b)(xii) नमुना क

मंगळवेढा येथील सहाय्यक निबंधक, सहकारी संस्था, मंगळवेढा या सार्वजनिक प्राधिकरणातील अनुदान वाटप पध्दत

- कार्यक्रमाचे वा योजनेचे नांव
- लाभधारकासाठी पात्रतेच्या अटी
- लाभ मिळण्यासाठी असलेल्या पूर्व अटी
- या योजनेचा लाभ घेण्यासाठी असलेली कार्यपध्दती
- पात्रता ठरवण्याचे निकष आणि आवश्यक कागदपत्रे
- या योजनेतून मिळणा-या लाभंचा तपशील (अनुदान अथवा अन्य कांही मदत दिली जात असेल, तर तोही तपशील द्यावा)
- अनुदान वाटपाची पध्दत
- अर्ज कोठे करावा अथवा अर्ज करण्यासाठी कार्यालयात कोणाला भेटावे
- अर्जाबरोबर भरायची फी (असल्यास)
- अन्य फी (असल्यास)
- अर्जाचा नमुना (जेथे नमुना ठरवला असेल तेथे )जर अर्ज को-या कागदावर करून भागणार असेल तर त्यावर अर्जदाराने किमान कोणती माहिती भरली पाहिजे, हेही स्पष्ट करावे.
- सोबत जोडावयाचे परिशिष्टे (शिफारसपत्रे/ दाखले/ दस्तऐवज)
- त्या परिशिष्टांचा काही विशिष्ट नमुना असल्यास तो नमुना
- कार्यवाहीबद्दल काही तक्रार असेल, तर ती कोणाकडे करायची, त्या अधिका-याचे पदनाम
- उपलब्ध रकमेचा तपशील (उदाहरणार्थ तालुका पातळीवर एवढी रक्कम, जिल्हा पातळीवर एवढी रक्कम उपलब्ध वगैरे)
- लाभधारकांची प्रत्येक वर्षागणीक दिलेल्या नमुन्यानुसार यादी
- उद्दिष्ट (ठरवले असल्यास)
- शेरा (असल्यास)

सहाय्यक निबंधक,  
सहकारी संस्था, मंगळवेढा.

**कलम ४ (१)(b)(xii) नमुना ख**

**मंगळवेढा येथील सहाय्यक निबंधक, सहकारी संस्था, मंगळवेढा या सार्वजनिक प्राधिकरणातील**

**अनुदान वाटप कार्यक्रमातील लाभार्थींचा तपशील.**

कार्यक्रमाचे / योजनेचे नांव : **डॉ.पंजाबराव दशमुख व्याज सवलत योजना सन २००९-२०१०.**

वर्ष :

अ.क्र.	लाभधारकाचे संपूर्ण नांव आणि पत्ता	दिलेल्या अनुदानाची रक्कम / दिलेल्या सवलतीची रक्कम
०१	<b>सर्वसाधारण घटक योजना :-</b> डॉ. पंजाबराव देशमुख व्याज सवलत योजना सन २००९-२०१० करिता मंगळवेढा तालुक्यातील एकूण ६९ विविध कार्यकारी सेवा सहकारी संस्थेतील सभासद संख्या -२३११ अशी आहे. सदर योजनेत ४% प्रमाणे होणारी रक्कम व २ % प्रमाणे होणारी रक्कम मा. जिल्हा उपनिबंधक, सहकारी संस्था, सोलापूर यांचेकडील जा.क्र.कक्ष-५/कसेवा/पिक प्रोत्साहन व्याज सवलत योजना/ सर्वसाधारण / १७८७/२०११, दि. ३१.०३.२०११ चे आदेशान्वये व या कार्यालयाचे जा.क्र.सनिमं/कक्ष-२/पंदेव्यासयो/सर्वसाधारण/९१२/२०११, दि. ३०.०६.२०११ अन्वये वितरीत.	४ % प्रमाणे रक्कम रु.१८,५२,९३९/- २ % प्रमाणे रक्कम रु.८,९०,६२०/- एकूण रक्कम रु.२७,४३,५५९/-
०२	<b>विशेष घटक योजना :-</b> डॉ.पंजाबराव देशमुख व्याज सवलत योजना सन २००९-२०१० करिता मंगळवेढा तालुक्यातील एकूण १६ विविध कार्यकारी सेवा सहकारी संस्थेतील सभासद संख्या - ६१ अशी आहे. सदर योजनेत ४% प्रमाणे होणारी रक्कम संबंधितास मा. जिल्हा उपनिबंधक, सहकारी संस्था, सोलापूर यांचेकडील जा.क्र.कक्ष-५/कसेवा/पिक प्रोत्साहन व्याज सवलत योजना/ सर्वसाधारण / १७८७/२०११, दि. ३१.०३.२०११ चे आदेशान्वये व या कार्यालयाचे जा.क्र.सनिमं/कक्ष-२/पंदेव्यासयो/मागासवर्गीय/८५७/२०११, दि. २९.०६.२०११ अन्वये वितरीत.	४% प्रमाणे रक्कम रु.३३,५८०/- एकूण रक्कम रु. ३३,५८०/-

सहाय्यक निबंधक,  
सहकारी संस्था, मंगळवेढा.

**कलम ४ (१)(b)(xiii)**

**मंगळवेढा येथील सहाय्यक निबंधक, सहकारी संस्था, मंगळवेढा** या सार्वजनिक प्राधिकरणातून कोणतीही सवलत, परवाना अथवा अधिकारपत्र मिळालेल्या लाभार्थीचा तपशील

परवाना / परवानगी / सवलत यांचा प्रकार :

सवलत देणारी अधिकारी व्यक्ती :

अ.क्र	परवानाधारकाचे नांव	परवाना क्रमांक	परवाना दिल्याची तारीख	किती काळासाठी वैध	सर्वसामान्य अटी	परवान्याचा तपशील

सहाय्यक निबंधक,  
सहकारी संस्था, मंगळवेढा.



**कलम ४ (१)(b)(xiv)**

**मंगळवेढा येथील सहाय्यक निबंधक, सहकारी संस्था, मंगळवेढा या सार्वजनिक प्राधिकरणात इलेक्टॉनिक स्वरूपात उपलब्ध असलेली माहिती**

अ.क्र.	दस्तऐवज/ धारिणी/ नोंदवहीचा प्रकार	विषय	कोणत्या प्रकारच्या इलेक्ट्रॉनिक स्वरूपात माहिती साठवलेली आहे	ही माहिती ताब्यात असलेल्या व्यक्तीचे नांव
१	सर्व	दस्तऐवज, धारिणी, नोंदवही, याद्या इत्यादी सर्व रेकॉर्ड.	१. फीत (टेप) २. चित्रफित (फिल्म) ३. सी.डी. ४. फ्लॉपी ५. अन्य प्रकारे	श्री. के.के.कंकाळ, मुख्य लिपीक.

सहाय्यक निबंधक,  
सहकारी संस्था, मंगळवेढा.

**कलम ४ (१)(b)(xv)**

**मंगळवेढा येथील सहाय्यक निबंधक, सहकारी संस्था, मंगळवेढा या सार्वजनिक प्राधिकरणात उपलब्ध असलेली माहिती नागरिकांना पुरविण्यासाठी उपलब्ध असलेल्या सुविधा**

**सुविधांचा प्रकार :**

- जनतेसाठी राखून ठेवलेल्या भेटीच्या वेळेसंबंधीची माहिती
- परस्परसंवादी संकेतस्थळाची (इंटरॅक्टिव्ह वेबसाईट) माहिती
- कॉल सेंटरची माहिती
- अभिलेख तपासणीसाठी उपलब्ध सुविधांची माहिती
- कामाच्या तपासणीच्या संदर्भात उपलब्ध सुविधांची माहिती
- नमुने मिळवण्याच्या संदर्भात उपलब्ध सुविधांची माहिती
- सूचना फलकाची माहिती
- ग्रंथालयाची माहिती
- चौकशी कक्षाची / खिडकीची अथवा स्वागत कक्षाची माहिती मिळवण्याची सुविधा
- कार्यालयीन काळानंतर संपर्काची सुविधा असल्यास त्याची माहिती
- आपत्कालीन संपर्काची माहिती

अ.क्र.	उपलब्ध सुविधा	वेळ	कार्यपध्दती	स्थान	जबाबदार व्यक्ती

सहाय्यक निबंधक,  
सहकारी संस्था, मंगळवेढा.

**कलम ४ (१)(b)(xvi)**

**मंगळवेढा येथील सहाय्यक निबंधक, सहकारी संस्था, मंगळवेढा या सार्वजनिक प्राधिकरणाच्या अख्यारीतील माहिती संदर्भात माहिती अधिकारी, सहाय्यक माहिती अधिकारी आणि अपिलीय प्राधिकारी यांची तपशीलवार माहिती**

**क**

अ.क्र.	अपिलीय प्राधिका-याचे नांव	अधिकार पद	माहिती अधिकारी म्हणून त्यांची कार्यकक्षा	संपूर्ण पत्ता / दूरध्वनी क्रमांक	ई-मेल आयडी (या कायद्यापुरताच)	अपिलीय प्राधिकारी
१	श्री.एम.एल.शिंदे	सहाय्यक निबंधक	सहाय्यक निबंधक, तालुकास्तरीय कार्यालय, मंगळवेढा.	शिशु विहार, दुर्गामाता नगर, कारखानारोड, मंगळवेढा, ०२१७-२२०२०९	--	जिल्हा उपनिबंधक, सहकारी संस्था, सोलापूर

**ख**

अ.क्र.	जन माहिती अधिका-याचे नांव	अधिकार पद	सहाय्यक माहिती अधिकारी म्हणून त्याची कार्यकक्षा	संपर्क पत्ता / दूरध्वनी क्रमांक
	एस.एस.जाधव	मुख्य लिपीक	सहाय्यक निबंधक, तालुकास्तरीय कार्यालय, मंगळवेढा.	शिशु विहार, दुर्गामाता नगर, कारखानारोड, मंगळवेढा, ०२१७-२२०२०९

**ग**

अ.क्र.	अपिलीय प्राधिका-याचे नांव	अधिकार पद	अपिलीय प्राधिकारी म्हणून त्याची कार्यकक्षा	अहवाल देणारे माहिती अधिकारी	ई-मेल आयडी (या कायद्यापुरताच)
१	बी.टी.लावंड	जिल्हा उपनिबंधक	सोलापूर जिल्हा	माहिती अधिकारी तथा उप / सहाय्यक निबंधक व जिल्हास्तरीय सर्व संस्था	ddr_spr@rediffmail.com

सहाय्यक निबंधक,  
सहकारी संस्था, मंगळवेढा.

## कलम ४ (१)(c)

मंगळवेढा येथील सहाय्यक निबंधक, सहकारी संस्था, मंगळवेढा या सार्वजनिक प्राधिकरणामध्ये जनतेच्या जिव्हाळ्याचे नित्य-नियमित निर्णय आणि काही महत्वाचे धोरणात्मक निर्णय

तुमच्या सार्वजनिक प्राधिकरणात जे निर्णय नित्य-नियमितपणे (रुटीन डिसीजन्स) घेतले जातात, अथवा जे धोरणात्मक निर्णय जनजीवनावर प्रभाव पाडणारे ठरू शकतील, असे तुम्हाला वाटते, त्यांची एक यादी बनवा आणि या गोष्टी कशा प्रकारे प्रकाशित करता येतील, याचे नमुने तुम्हीच बनवून प्रकाशित करा. या यादीला वरील प्रमाणे नाव द्या.

सहाय्यक निबंधक,  
सहकारी संस्था, मंगळवेढा.

**कलम ४ (१)(d)**

**मंगळवेढा येथील सहाय्यक निबंधक, सहकारी संस्था, मंगळवेढा** या सार्वजनिक प्राधिकरणामध्ये घेतले जाणारे कांही महत्वाचे प्रशासकीय आणि अर्धन्यायिक निर्णय

तुमच्या सार्वजनिक प्राधिकरणात सर्वसाधारणपणे जे प्रशासकीय वा अर्ध-न्यायीक (quasi-judicial) निर्णय घेतले जातात, त्या संबंधीत विषयांची एक यादी बनवा. या यादीला वरील प्रमाणे नांव द्या. आणि यापुढे या सार्वजनिक प्राधिकरणाने अशा प्रकारे कोणताही निर्णय घेतला तर त्याची झळ लागणा-या प्रत्येकाला त्या निर्णयामागचे कारण कळवले जाईल, असे जाहीर करा.

सहाय्यक निबंधक,  
सहकारी संस्था, मंगळवेढा.

तक्ता क्रं.०१  
बाब- ब प्रवास (प्रशासन विभाग)  
आठमाही सुधारित अंदाज पत्रक सन २०१६-१७

अ.क्र.	जिल्हा / तालुका	सन २०१७-२०१८ ची सुधारित मागणी			सन २०१७-२०१८ ची मंजूर तरतूद	जादा मागणी
		दि. ३०.११.२०१७ अखेरचा प्रत्यक्ष खर्च	उर्वरित कालावधीसाठी लागणारी तरतूद	एकूण		
०१	०२	०३	०४	०५	०६	०७
०१	मंगळवेढा	००	२५०००/-	२५०००-	५०००/-	२००००/-

तक्ता क्रं.०१ (ब)  
प्रवास खर्च मागणीचा तपशिलवार विगतवारी सन २०१७-२०१८

दि. ३०.११.२०१७ ला एकूण प्रलंबित बिले		पैकी दि. ३०.११.२०१७पर्यंतची				दि. ३०.११.२०१७		उर्वरित कालावधीचा अपेक्षित खर्च	एकूण पैकी ३९ (ब) खालील प्रमाणपत्रासाठी सक्षम अधिकाऱ्याकडे पाठविलेली बिले	
		१ वर्षावरील	१ वर्षाच्या आतील	०७	०८					
०१	०२	०३	०४	०५	०६	०७	०८	०९	१०	११
--	--	--	--	--	--	--	--	--	--	--

सहाय्यक निबंधक,  
सहकारी संस्था, मंगळवेढा.

तक्ता क्र.०१  
बाब ड भाडेपट्टी व कर (प्रशासन विभाग)  
आठमाही सुधारित अंदाजपत्रक सन २०१७-२०१८.

अ.क्र.	जिल्हा / तालुका	सन २०१७-२०१८ ची सुधारित मागणी			सन २०१७-२०१८ ची मंजूर तरतूद	जादा
		दि. ३०/११/२०१७ अखेरचा प्रत्यक्ष खर्च	उर्वरित कालावधीसाठी लागणारी तरतूदी	एकूण		
०१	०२	०३	०४	०५	०६	०७
०१	मंगळवेढा.	३४४४०/-	२१५२५/--	५५९६५/-	--	--

तक्ता क्र. ०१ (ड) भाडेपट्टी व कर यांची मागणीची तपशिलवार विगतवारी सन २०१७-२०१८.

भाडेपट्टी कर प्रलंबित बाबत तपशिल	दि. ३०.११.२०१७अखेर प्रलंबित भाडेपट्टे व कर			उर्वरित कालावधीसाठी लागणारी तरतूद			एकूण		
	भाडेपट्टी	कर	एकूण	भाडेपट्टी	कर	एकूण	भाडेपट्टी	कर	एकूण
--	४३०५/-	--	४३०५/-	२१५२५/-	--	२१५२५/-	२१५२५/-	--	२१५२५/-

सहाय्यक निबंधक,  
सहकारी संस्था, मंगळवेढा.

तक्ता क्रं.०१  
बाब - अ वेतन (प्रशासन विभाग)  
आठमाही सुधारित अंदाजपत्रक सन २०१७-१८  
मंगळवेढा येथील सहाय्यक निबंधक, सहकारी संस्था, कार्यालयाचे मंजूर अंदाजपत्रक व खर्चाचा तपशिल विस्तृत माहिती.

अ.क्र.	जिल्हा / तालुका	सन २०१७-१८ ची सुधारित मागणी			सन २०१७-१८ ची मंजूर तरतूद	जादा मागणी
		दि. ३०.११.२०१७अखेरचा प्रत्यक्ष खर्च	उर्वरित कालावधीसाठी लागणारी तरतूद	एकूण		
०१	०२	०३	०४	०५	०६	०७
०१	मंगळवेढा.	१७५४७८८/-	७६००००/-	२५१४७८८/-	१४१२७००/-	--

तक्ता क्रं.०१ (अ) वेतन मागणीची तपशिलवार विगतवारी सन २०१७-१८.

बोनस	प्रत्यार्पित रजा वेतन	महागाई भत्ता	सण अग्रिम	स्वग्राम प्रवास सवलत	वेतन बाकी	वेतन	एकूण	शेरा
०१	०२	०३	०४	०५	०६	०७	०८	०९
--	--	--	--	--	--	--	--	महागाई भत्ता व वेतन वाढीमुळे.

सहाय्यक निबंधक,  
सहकारी संस्था, मंगळवेढा.