

जा.क्र.सनिना./माहि. अंधि./कलम4(1)(b)/ 63 /18  
नांक :- 09/02/2018

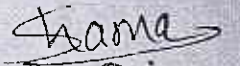
प्रति,

जिल्हा उपनिबंधक  
सहकारी संस्था चंद्रपूर

विषय : सार्वजनिक प्राधिकरणाने स्वतःहून किवा सकारत्मक तत्वावर माहितीचा अधिकार  
अधिनियम 2005 च्या कलम 4 (1)(b) माहिती प्रकट करणे बाबत.

उपरोक्त संदर्भिय विषयाचे कृपया अवलोकन व्हावे.

माहितीचा अधिकार अधिनियम 2005 च्या कलम 4 (1) (b) अन्वये या कार्यालयाशी संबंधित  
1 ते 17 मुद्द्यांची सन 2016-2017 ची अद्यावत माहिती यासोबत जोडून सादर करण्यात येत आहे  
सोबत - 1 ते 17 मुद्द्यांची माहिती

  
सहायक निबंधक  
सहकारी संस्था ता.सिंदेवाही

## कलम 4 (1) (ब) (i)

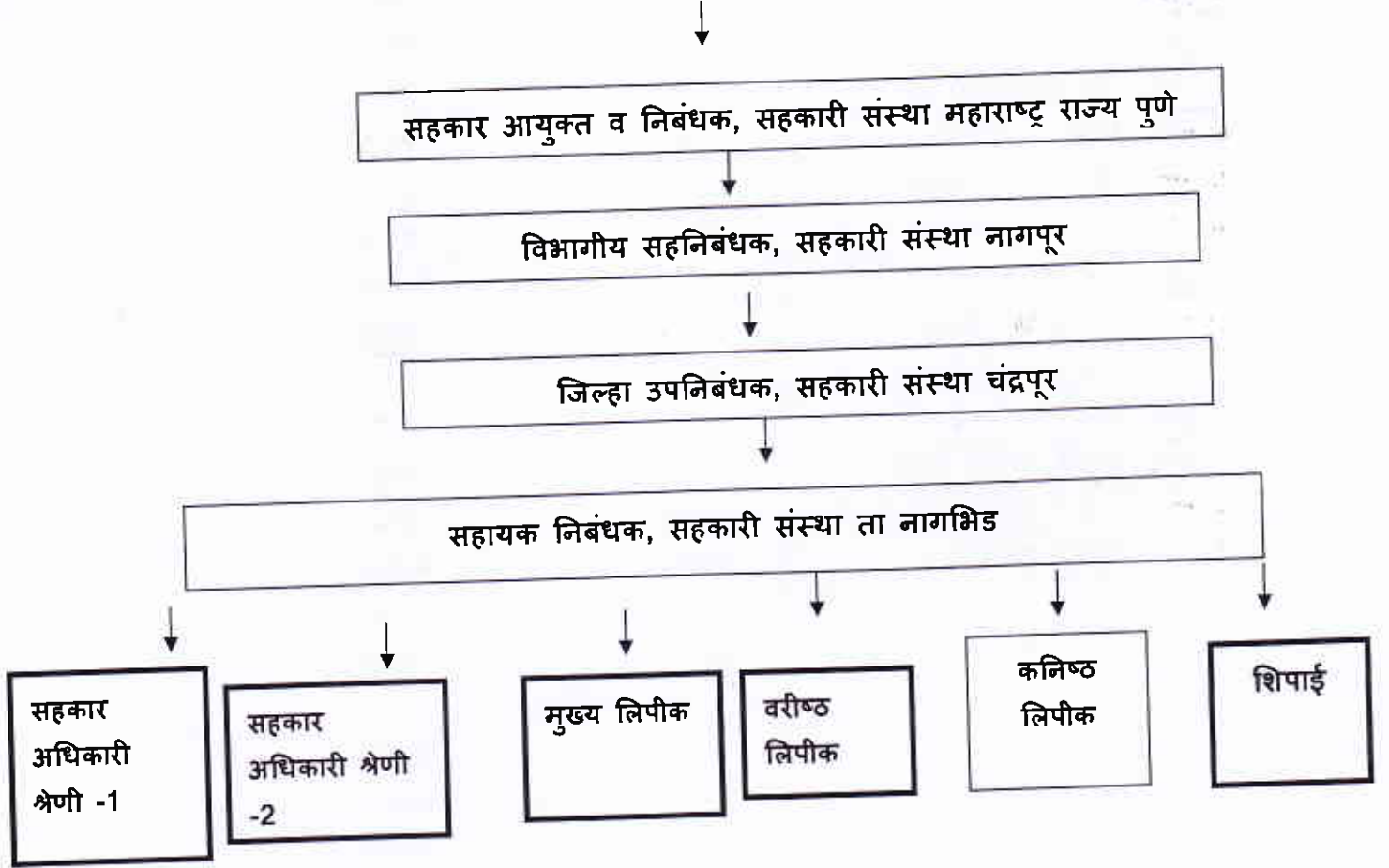
### सहायक निबंधक सहकारी संस्था सिंदेवाही या कार्यालयातील कार्य आणि कर्तव्ये यांचा तपशिल

- ❖ कार्यालयाचे नांव :- सहायक निबंधक सहकारी संस्था, ता.सिंदेवाही
- ❖ कार्यालयीन पत्ता :- श्री रघुनाथजी शेंडे यांचे राहते घरी, मदनापुर वार्ड लोनवाही ता.सिंदेवाही
- ❖ कार्यालय प्रमुख :- सहायक निबंधक सहकारी संस्था, ता.सिंदेवाही
- ❖ शासकीय विभागाचे नांव :- सहकार,पणन व वस्त्रोद्योग विभाग, महाराष्ट्र शासन
- ❖ कोणत्या मंत्रालयातील खात्याच्या अधिनस्त :- सहकार,पणन व वस्त्रोद्योग विभाग, मंत्रालय,मुंबई
- ❖ कार्यक्षेत्र :- सिंदेवाही तालुका
- ❖ विशिष्ट कार्य :- सहकार खात्या संबंधी सर्व कामकाज पहाणे.
- ❖ विभागाचे ध्येय / धोरण :- सहकारी तत्वानुसार तालुक्यात सहकार चळवळीचा विकास साधणे.
- ❖ सर्व संबंधित कर्मचारी :- नेमून दिलेल्या कामाप्रमाणे.
- ❖ कार्य :- नेमून दिलेल्या कामकाजानुसार कार्य करणे.
- ❖ कार्याचे विस्तृत स्वरूप :- तालुक्यातील सहकारी संस्थांवर नियंत्रण, देखरेख व मार्गदर्शन करणे.
- ❖ मालमत्तेचा तपशिल :- निरंक
- ❖ उपलब्ध सेवा :- सहकारी संस्थेची नोंदणी करणे व उपविधी दुरुस्ती करणे, निवडणूक, अवसायन, सावकाराचे तालुका उपनिबंधक म्हणून कामकाज करणे, सहकारी संस्थांवर नियंत्रण, देखरेख व त्यांना मार्गदर्शन करणे.
- ❖ संस्थेच्या संरचनात्मक तक्त्यामध्ये कार्य :- सोबतच्या प्रपत्रात

क्षेत्राचे प्रत्येक स्तरावरचा तपशिल

- ❖ कार्यालयीन दुरध्वनी क्रमांक व वेळ :- वेळ सकाळी 09.45 ते संध्याकाळी 5.45
- साप्ताहिक सुटी व विशिष्ट सेवेसाठी :- रविवार, कार्यालयीन कामाची आवश्यकता असेल तेव्हा ठरविलेला वेळ तशी कार्यालयीन व्यवस्था केली जाते.

कार्यालयीन संरचनात्मक तक्ता



कलम 4 (1) (ब) (ii) नमुना (क)

सहायक निबंधक सहकारी संस्था, सिंदेवाही, कार्यालयातील अधिकारी व कर्मचारी यांच्या अधिकारांचा तपशिल

अ.क्र.	पदनाम	अधिकार आर्थिक	संबंधित कायदा/नियम/ आदेश/राजपत्र	अभिप्राय
1	सहायक निबंधक सहकारी संस्था, सिंदेवाही	प्रशासकिय व आर्थिक	महाराष्ट्र सहकारी संस्था अधिनियम 1960 व त्याखालील नियम 1961, महाराष्ट्र सावकारी (नियमन) अधिनियम 2014 व वरिष्ठ कार्यालयाकडून प्रदान करण्यात आलेल्या अधिकारानुसार. अपिलीय जन माहिती अधिकारी तसेच आहरण व संवितरण अधिकारी	---
2	सहकार अधिकारी श्रेणी -1	प्रशासकिय व आर्थिक	जनसंपर्क अधिकारी, सावकारी, विकास - 1 व तक्रारी, नागरी ग्रामीण पतसंस्था तपासणी, विधानसभा तारांकीत/अतारांकीत बाबत कामकाज तसेच कार्यालय प्रमुख यांचे सुचनेनुसार	1 पद
3	सहकार अधिकारी श्रेणी -2	प्रशासकिय व आर्थिक	, मासिक सभा कामकाज, सांख्यिकी वित्त, नियोजन, शासकीय वसुली तसेच कार्यालय प्रमुख यांचे सुचनेनुसार	1 पदे
4	मुख्य लिपीक	प्रशासकीय	निवडणुक शाखा, पतसंस्था नोंदणी व त्यांसंबंधाने कामकाज, झिरो पॅन्डसी, सनि दैनदिनी, आस्थापना	1 मु.ली.
5	सहायक सहकारी अधिकारी	प्रशासकीय	आवक, जावक व सामान्य विभाग, ऑडिट व सामान्य विभाग	1 स.स.अ.
6	कनिष्ठ लिपीक	प्रशासकीय	रिक्त	रिक्त
7	शिपाई	प्रशासकीय कामकाज	रिक्त	रिक्त

ब

अ.क्र.	पदनाम	न्यायिक व अर्धन्यायीक अधिकारी	संबंधित कायदा/ नियम/आदेश / राजपत्र	अभिप्राय
1.	सहायक निबंधक सहकारी संस्था, सिंदेवाही	जिल्हा उपनिबंधक सहकारी संस्था, चंद्रपूर	<p>1. महाराष्ट्र सहकारी संस्था अधिनियम 1960 व त्याखालील नियम 1961</p> <p>2. महाराष्ट्र सावकारी अधिनियम 2014</p> <p>3. महाराष्ट्र लोकसेवा हक्क अध्यादेश 2015 -1 सहकारी संस्थेची नोंदणी करणे. 2. सहकारी संस्थेची उपविधी दुरुस्ती करणे 3. सावकारी व्यवसायासाठी परवाना देणे 4. सावकारी परवाना नूतनीकरण करणे.</p>	

ग

अ.क्र.	पदनाम	न्यायिक व अर्धन्यायीक अधिकारी	संबंधित कायदा/ नियम/आदेश / राजपत्र	अभिप्राय
				या कार्यालयाशी संबंधित नाही

कलम 4 (1) (ब) (ii) नमुना (ब)

सहायक निबंधक सहकारी संस्था, सिंदेवाही कार्यालयातील अधिकारी व कर्मचारी यांच्या कर्तव्याचा तपशिल

उ.क्र.	पदनाम	कर्तव्ये	संबंधित कायदा /नियम/ आदेश/ राजपत्र	शेरा
1	सहायक निबंधक सहकारी संस्था, सिंदेवाही	दैनंदिन कामकाज करणे व नियंत्रण ठेवणे	मा.सहकार आयुक्त व निबंधक सहकारी संस्था, पुणे यांचे आदेशानुसार	
2	सहकार अधिकारी श्रेणी -1	कार्यालयीन आदेशानुसार दैनंदिन कामकाज पूर्ण करणे	कार्यालय प्रमुखांनी सोपविलेली कामे	
3	सहकार अधिकारी श्रेणी -2	कार्यालयीन आदेशानुसार दैनंदिन कामकाज पूर्ण करणे	कार्यालय प्रमुखांनी सोपविलेली कामे	
4	मुख्य लिपीक	कार्यालयीन आदेशानुसार दैनंदिन कामकाज पूर्ण करणे	कार्यालय प्रमुखांनी सोपविलेली कामे	
5	सहायक सहकारी अधिकारी	कार्यालयीन आदेशानुसार दैनंदिन कामकाज पूर्ण करणे	कार्यालय प्रमुखांनी सोपविलेली कामे	
6	कनिष्ठ लिपिक	कार्यालयीन आदेशानुसार दैनंदिन कामकाज पूर्ण करणे	कार्यालय प्रमुखांनी सोपविलेली कामे	
7	शिपाई	कार्यालयीन आदेशानुसार दैनंदिन कामकाज पूर्ण करणे	कार्यालय प्रमुखांनी सोपविलेली कामे	

कलम 4 (1) (ब) (iii)

निर्णय प्रक्रियेतील पर्यवेक्षक व जबाबदारीचे उत्तर दायित्व निश्चित करून कार्यपध्दतीचे प्रकाशन या कार्यालयाशी संबंधित नाही

कलम 4 (1) (ब) (iv) नमुना क

सहायक निबंधक सहकारी संस्था,सिंदेवाही कामासंबंधी सर्वसामान्यपणे ठरविलेली भौतिक व आर्थिक उद्दीष्टे

या कार्यालयाशी संबंधित नाही

कलम 4 (1) (ब) (v) नमुना क

सहकार कामासंबंधी नियम व अधिनियम

अ. क्र.	विषय	नियम व वर्ष	अभिप्राय
1	शासनाने वेळोवेळी निर्गमित केलेल्या आदेशाप्रमाणे व परिपत्रकाप्रमाणे कार्यवाही करणे.		

कलम 4 (1) (a) (vi)

सहायक निबंधक सहकारी संस्था,सिंदेवाही येथील उपलब्ध दस्तऐवज यादी

अ. क्र.	विषय	दस्तऐवज/ धारणी नोंदवही यापैकी कोणत्या प्रकारात उपलब्ध आहे	तपशिल / वर्गीकरण	किती कालावधीत ही माहिती साठवून ठेवण्यात येते
1.	सर्व सहकारी संस्था अ धारीका	धारीका	वर्गीकरण - अ	कायमस्वरूपी
2.	अधिकारी / कर्मचारी सेवा पुस्तके, वेतन देयके व इतर देयके	धारीका	वर्गीकरण - अ	कायमस्वरूपी
3.	रोकड वही (कॅशबुक)	सामान्य - 13	वर्गीकरण - अ	कायमस्वरूपी
4.	स्थायी आदेश धारीका	धारीका	वर्गीकरण - अ	कायमस्वरूपी
5.	अभिलेख कक्ष नोंदवही	नोंदवही	वर्गीकरण - अ	कायमस्वरूपी
6.	डेड स्टॉक रजिस्टर	नोंदवही	वर्गीकरण - अ	कायमस्वरूपी
7.	सेवानिवृत्त अधिकारी/कर्मचारी यांचे	धारीका	वर्गीकरण - ब	सेवानिवृत्तीनंतर

	सेवानिवृत्ती प्रकरणे			10 वर्षापर्यंत
8.	आवक-जावक बारनिशी	सामान्य - 13	वर्गीकरण - क	5 वर्षापर्यंत
9.	सर्व सहकारी संस्थांचे लेखापरिक्षण अहवाल व दोष दुरुस्ती अहवाल	अहवाल	वर्गीकरण - क	5 वर्षापर्यंत
10.	मासिक खर्च अहवाल	धारीका	वर्गीकरण - क	5 वर्षापर्यंत
11.	वार्षिक सभा मुदतवाढ नोंदवही			97 घटना दुरुस्ती अन्वये रदद.
12.	अधिकारी/कर्मचारी मासिक दैनंदिनी	धारीका	वर्गीकरण - क	5 वर्षापर्यंत
13.	नोंदणी रद्द झालेल्या सहकारी संस्थांच्या धारीका	धारीका	वर्गीकरण - क	नोंदणी रद्द तारखेनंतर 3 वर्षापर्यंत
14.	कलम 77,78,83,88 व 102 आदेश	धारीका	वर्गीकरण - अ	कायमस्वरूपी

कलम 4 (1) (b) (vii)

सहायक निबंधक सहकारी संस्था,सिंदेवाही येथील धोरणात्मक निर्णय घेण्यापुर्वी किंवा त्याची कार्यालयात अंमलबजावणी करण्यापुर्वी जनतेशी अथवा जनतेच्या प्रतिनिधीची चर्चा करणेबाबत अस्तित्वात असलेल्या व्यवस्थेचा तपशिल

अ.क्र	कोणत्या विषयी सल्लामसलत	व्यवस्थेची कार्यपध्दती	संबंधित शासकीय निर्णय/ कार्यालयीन आदेश/ राजपत्रचा क्रमांक व दिनांक	पुनर्विलोकन काळ
1	2	3	4	5
या कार्यालयाशी संबंधित नाही.				



कलम 4 (1) (ब) (viii) नमुना (क)

सहायक निबंधक सहकारी संस्था, सिंदेवाही प्राधिकरणातील समित्या / परिषदा / अथवा मंडळाच्या बैठकीचा तपशिल

क्र.	समितीचे नांव	समितीचे सदस्य	समितीचे उद्दीष्ट	किती वेळा घेण्यात येते	सभा जनसामान्यांसाठी खुली आहे किंवा नाही	सभेचे कार्यवृत्तांत उपलब्ध
टिप :- या कार्यालयाचे संबंधीत नाही.						

कलम 4 (1) (ब) (ix)

सहायक निबंधक सहकारी संस्था, सिंदेवाही कार्यालयातील अधिकारी / कर्मचारी यांची नावे

अ. क्र.	अधिकारी/ कर्मचा-याचे नांव सर्वश्री.	पदनाम	वर्ग	रुजू दिनांक	दुरध्वनी क्रमांक
1	2	3	4	5	6
1.	कु.एस.एम.शिंदे	सहायक निबंधक सहकारी संस्था सिंदेवाही (पभारी)	वर्ग-2	01/06/2016	9763172020
2.	कु.एस.एम.शिंदे	सहकार अधिकारी श्रेणी-1	वर्ग-3	10/06/2013	9763172020
3.	श्री व्हि.आर.निवाणे	सहकार अधिकारी श्रेणी-2	वर्ग-3	01/06/2016	9404116548
4.	श्री यु.पी.किरणाहाके	मुख्य लिपीक	वर्ग-3	02/02/2013	9823798078
5.	श्री पी.ए.रेवस्कर	सहायक सहकारी अधिकारी	वर्ग-3	01/06/2016	9637000737
6.	रिक्त	कनिष्ठ लिपीक	वर्ग-3		
7.	रिक्त	शिपाई	वर्ग-4		

कलम 4 (1) (ब) (x)

सहायक निबंधक सहकारी संस्था, सिंदेवाही, कार्यालयातील अधिकारी / कर्मचारी यांचे वेतन भत्ते

क्र.	अधिकारी / कर्मचा- याचे नांव सर्वश्री	पद	मुळ वेतन	ग्रेड वेतन	महा. भत्ता	घरभाडे भत्ता	वाहतु क भत्ता	शासकीय हिस्सा (एनपीए सएस)	इतर भत्ते	एकूण रक्कम
1.	कु.एस.एम.शिंदे	सहायक निबंधक सहकारी संस्था सिंदेवाही (पभारी)	---	---	---	---	---	---	---	---
2.	कु.एस.एम.शिंदे	सहकार अधिकारी श्रेणी-1	14540	4300	25622	1884	400	4447	0	51193
3.	श्री विह.आर.निवाणे	सहकार अधिकारी श्रेणी-2	10240	4200	19638	1444	400	3408	0	39330
4.	श्री यु.पी.किरणाहाके	मुख्य लिपीक	11010	4200	20686	1521	400	3590	0	41407
5.	श्री पी.ए.रेवस्कर	सहायक सहकारी अधिकारी	8550	2400	14892	1095	400	2585	0	29922
6.	रिक्त	कनिष्ठ लिपीक	---	---	---	---	---	---	---	---
7.	रिक्त	शिपाई	---	---	---	---	---	---	---	---

कलम 4 (1) (ब) (xii) नमुना - क  
सहायक निबंधक सहकारी संस्था,सिंदेवाही कार्यालयातील अनुदान वाटपाची पध्दत  
या कार्यालयाशी संबंधित नाही.

कलम 4 (1) (ब) (xii) नमुना - ख  
सहायक निबंधक सहकारी संस्था,सिंदेवाही कार्यालयातील लाभार्थीची विस्तृत माहिती  
या कार्यालयाशी संबंधित नाही

कलम 4 (1) (ब) (xiv)  
सहायक निबंधक सहकारी संस्था,सिंदेवाही कार्यालयातील इलेक्ट्रॉनिक स्वरूपात उपलब्ध असलेली  
माहिती

अ.क्र.	दस्तऐवज/धारीणी/ नोंदवहीचा प्रकार	विषय	कोणत्या प्रकारच्या इलेक्ट्रॉनिक स्वरूपात माहिती साठविलेली आहे	ही माहिती ताब्यात असलेल्या व्यक्तीचे नांव
1	2	3	4	5
1	वार्षिक माहिती	माहिती अधिकार अधिनीयम 2005 कलम 4 खालिल 1 ते 17 बाबी	संगणकात	कु.एस.एम.शिंदे
2	मासिक खर्च अहवाल (लेखा) व पत्रव्यवहार	मासिक खर्चाचे विवरण पत्रके,	संगणकात	कु.एस.एम.शिंदे

कलम 4 (1) (ब) (xv)  
सहायक निबंधक सहकारी संस्था,सिंदेवाही कार्यालयात उपलब्ध असलेल्या सुविधांचा तक्ता  
या कार्यालयाशी संबंधित नाही

कलम 4 (1) (ब) (xvi)

सहायक निबंधक सहकारी संस्था,सिंदेवाही कार्यालयातील माहिती अधिकारी / सहाय्यक माहिती अधिकारी आणि अपिलीय प्राधिकारी यांची तपशिलवार माहिती

माहिती अधिकारी :- क

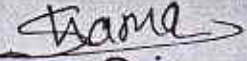
अ. क्र.	शासकीय माहिती अधिका-याचे नांव	पदनाम	कार्य क्षेत्र	पत्ता / दुरध्वनी क्रमांक	ई-मेल	अपिलीय प्राधिकारी
1	2	3	4	5	6	7
1	कु.एस.एम.शिंदे	सहकार अधिकारी श्रेणी-1	ता. सिंदे वाही	श्री रघुनाथ शेंडे यांचे राहते घरी, मदनापुर वार्ड लोनवाही ता.सिंदेवाही	arcschd.sind@gmail.com	कु.एस.एम.शिंदे सहायक निबंधक सहकारी संस्था सिंदेवाही

सहाय्यक शासकीय माहिती अधिकारी :- ख

अ. क्र.	सहाय्यक माहिती अधिका-याचे नांव	पदनाम	कार्यक्षेत्र	पत्ता / दुरध्वनी क्रमांक	ई-मेल
1	2	3	4	5	6
1	कार्यालयातील संबंधीत विभाग प्रमुख	-	ता.सिंदेवाही	श्री रघुनाथ शेंडे यांचे राहते घरी, मदनापुर वार्ड लोनवाही ता.सिंदेवाही	arcschd.sind@gmail.com

सहायक अधिकारी :- ग

क्र.	अपिलीय प्राधिका-याचे नांव	अधिकार पद	अपिलीय प्राधिकारी यांची कार्यकक्षा	अहवाल देणारे माहिती अधिकारी	ई-मेल
1	2	3	4	5	6
1	कु.एस.एम.शिंदे	सहायक निबंधक सहकारी संस्था, सिंदेवाही	ता.सिंदेवाही	कु.एस.एम.शिंदे	arcschd.sind@gmail.com



सहायक निबंधक

सहकारी संस्था ता.सिंदेवाही